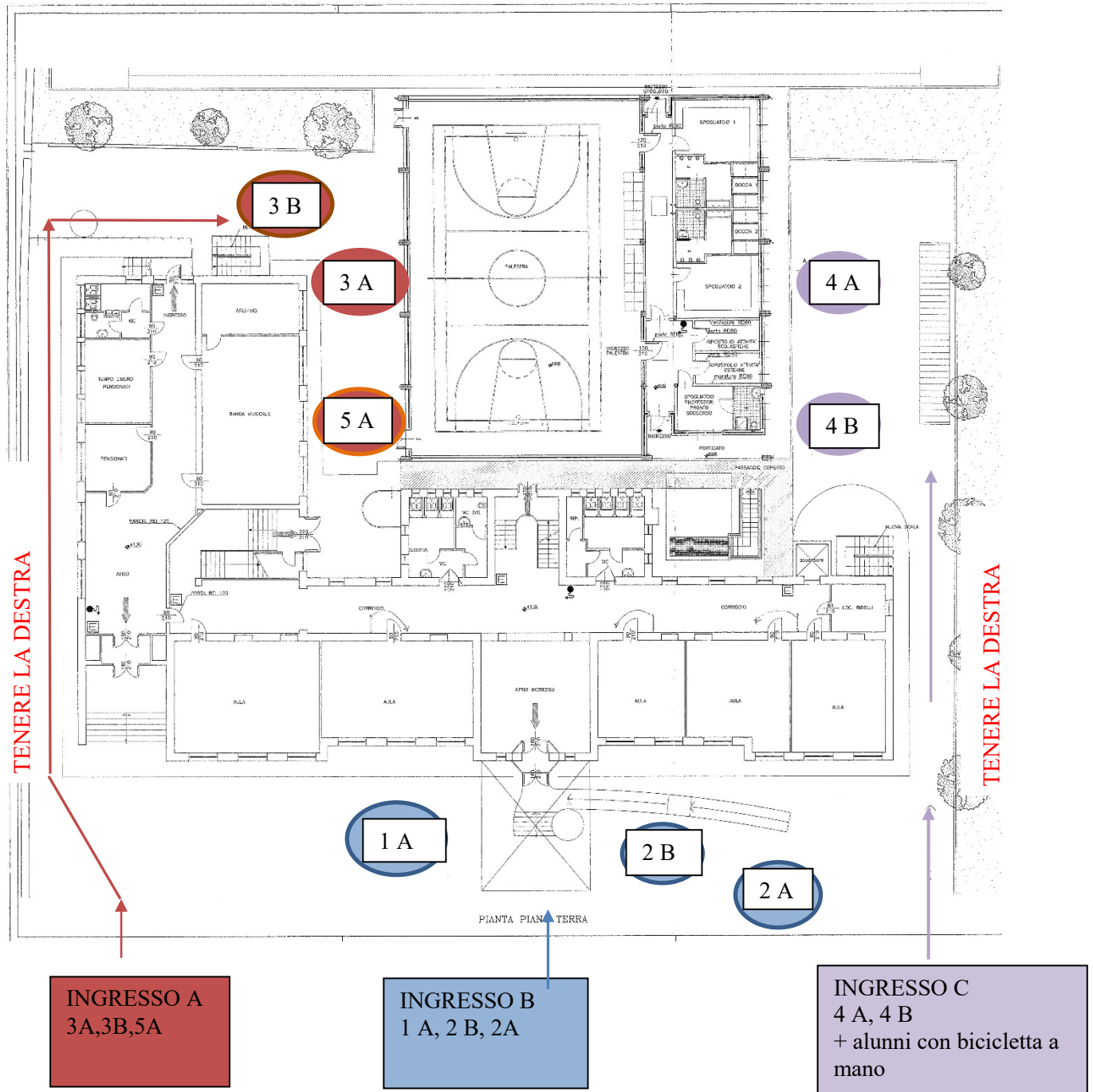




Ministero dell'Istruzione
Istituto Comprensivo Dalmine "Aldo Moro"
Via Olimpiadi, 1 - 24044 Dalmine

PUNTI DI RACCOLTA E GESTIONE DEGLI INGRESSI NEL PLESSO ALIGHIERI



PROTOCOLLO DI ACCESSO AL PLESSO ALIGHIERI

Al fine di evitare assembramenti e confidando nella consapevolezza e nel senso di responsabilità di ognuno, si individuano le seguenti modalità di accesso al plesso Alighieri.

Sono state individuate tre vie di accesso, come evidenziato dalla mappa allegata.

3 A, 3 B, 5 A

Dall'**ingresso A** accedono le classi terze e la quinta. I bambini, eventualmente accompagnati dai genitori, si recano nei punti di raccolta della classe sul retro della scuola. Nel percorso dovranno tenere la destra e consentire il passaggio agli accompagnatori che lasciano la scuola.

Non appena verificata la presenza dell'insegnante i genitori dovranno lasciare il cortile, percorrendo in senso inverso la strada verso il cancello, sempre tenendo la destra, senza trattenersi nel cortile o nei pressi della scuola, per non creare assembramento.

1 A, 2 A, 2 B

Dall'**ingresso B** accedono le classi prima e seconde. I bambini, eventualmente accompagnati dai genitori, si recano nei punti di raccolta della classe. Dovranno stare attenti a mantenere il distanziamento e a consentire il passaggio agli accompagnatori che lasciano la scuola.

Non appena verificata la presenza dell'insegnante i genitori dovranno lasciare il cortile evitando di trattenersi nei pressi della scuola per non creare assembramento.

4 A, 4 B

Dall'**ingresso C** accedono le classi quarte. I bambini, eventualmente accompagnati dai genitori, si recano nei punti di raccolta della classe sul retro della scuola. Nel percorso dovranno tenere la destra e consentire il passaggio agli accompagnatori che lasciano la scuola.

Non appena verificata la presenza dell'insegnante i genitori dovranno lasciare il cortile, percorrendo in senso inverso la strada verso il cancello, sempre tenendo la destra, senza trattenersi nel cortile o nei pressi della scuola, per non creare assembramento.

Alunni che raggiungono la scuola in bicicletta

Gli alunni che raggiungono la scuola in bicicletta accedono dall'ingresso C, possibilmente non accompagnati, depositano la bicicletta prestando attenzione a mantenere il distanziamento e raggiungono per la via più breve il punto di raccolta della loro classe. Nel percorso terranno la destra.

Apertura dei cancelli

I cancelli aprono alle ore 8.05, 10 minuti prima dell'ingresso a scuola. Gli insegnanti sono presenti dalle 8.10.

Ai genitori è richiesta puntualità, in particolare si chiede di non venire a scuola con eccessivo anticipo. Si chiede inoltre di non sostare nei punti di passaggio e di non

intrattenersi nei cortili o sulla strada, creando assembramento.
Tutti dovranno essere muniti di mascherina correttamente indossata.

USCITA DEGLI ALUNNI

Gli alunni usciranno dalle stesse vie dell'ingresso. Anche all'uscita si chiede di mantenere la destra nei percorsi e di non intrattenersi nel cortile e in prossimità della scuola oltre il tempo strettamente necessario.

I genitori attenderanno i bambini nei punti di raccolta stabiliti, mantenendo il distanziamento. I bambini che si avvalgono dell'uscita autonoma lasciano l'edificio e il cortile senza indugio.

Queste indicazioni sono state elaborate nella consapevolezza che nella situazione attuale la sicurezza di tutti dipende dal comportamento di ognuno.

Nel ringraziare tutti i genitori e i delegati auguro a loro e a tutti i bambini della scuola primaria Alighieri un anno scolastico fruttuoso e sereno.

La dirigente scolastica
Elena Maffioletti